



MONITORING DATA CURAH HUJAN HARIAN

BALAI BESAR WILAYAH SUNGAI NUSA TENGGARA I MATARAM

TANGGAL 26 April 2026 WILAYAH SUNGAI LOMBOK

| No | Nama Pos | Lokasi | | | Hujan (mm) | Kategori |
|----|---------------------|-----------------|------------------|---------------|------------|----------|
| | | Desa | Kecamatan | Kab/Kota | | |
| 1 | MRG B.Ledang | Lenting | Sakra Timur | Lombok Timur | 8.3 | Ringan |
| 2 | MRG E.Penede Gandor | Gerengeng Timur | Sakra Timur | Lombok Timur | 4.8 | Ringan |
| 3 | MRG B. Bertais | Gerimax | Narmada | Lombok Barat | 22 | Sedang |
| 4 | ARR Keru | Lebah Sempaga | Narmada | Lombok Barat | 34 | Sedang |
| 5 | ARR Jengguar | Aiq Berik | Batukliang Utara | Lombok Tengah | 42.3 | Sedang |
| 6 | MRG B. Babak | Teratak | Batukliang Utara | Lombok Tengah | 40.8 | Sedang |
| 7 | MRG B. Batu riti | Taman Ayu | Gerung | Lombok Barat | 15 | Ringan |
| 8 | MRG B. Brambang | Aik Bukak | Batukliang Utara | Lombok Tengah | 75.6 | Lebat |
| 9 | MRG B.Kr. Sidemen | Kr. Sidemen | Batukliang Utara | Lombok Tengah | 40.5 | Sedang |
| 10 | MRG B.Lapan Janji | Rumak | Kediri | Lombok Barat | 15.2 | Ringan |
| 11 | MRG B.BenJOR | Teratak | Batukliang Utara | Lombok Tengah | 83 | Lebat |

Kategori Hujan (sumber BMKG)

- Hujan Ringan : 5 - 20 mm/hari
- Hujan Sedang : 20 - 50 mm/hari
- Hujan Lebat : 50 - 100 mm/hari
- Hujan Sangat Lebat : 100 - 150 mm/hari
- Hujan Ekstrem : > 150 mm/hari





MONITORING DATA CURAH HUJAN HARIAN

BALAI BESAR WILAYAH SUNGAI NUSA TENGGARA I MATARAM

TANGGAL 26 April 2026 WILAYAH SUNGAI LOMBOK

| No | Nama Pos | Lokasi | | | Hujan (mm) | Kategori |
|----|---------------------------|---------------|------------------|---------------|------------|----------|
| | | Desa | Kecamatan | Kab/Kota | | |
| 12 | MRG B.Keru Lama | Keru | Narmada | Lombok Barat | 46.4 | Sedang |
| 13 | MRG B.Lendang Guar | Sembalun | Sembalun | Lombok Timur | 65 | Lebat |
| 14 | ARR Sapit | Sapit | Suela | Lombok Timur | 93 | Lebat |
| 15 | ARR Jontlak | Jontlak | Praya Tengah | Lombok Tengah | 45 | Sedang |
| 16 | ARR Mangkung | Mangkung | Praya Barat | Lombok Tengah | 7 | Ringan |
| 17 | ARR Kabul | Kabul | Praya Barat Daya | Lombok Tengah | 84 | Lebat |
| 18 | MRG B. Buntopeng | Kuripan Utara | Kuripan | Lombok Barat | 25 | Sedang |
| 19 | MRG B.Pengga (Dsn. Geres) | Jagaraga | Kuripan | Lombok Barat | 18.4 | Ringan |
| 20 | MRG E.Jelantik | Jelantik | Jonggat | Lombok Tengah | 84.9 | Lebat |
| 21 | MRG E.Surabaya | Jontlak | Praya | Lombok Tengah | 37.7 | Sedang |
| 22 | MRG E.Sade | Barebali | Batukliang | Lombok Tengah | 52.1 | Lebat |

Kategori Hujan (sumber BMKG)

- Hujan Ringan : 5 - 20 mm/hari
- Hujan Sedang : 20 - 50 mm/hari
- Hujan Lebat : 50 - 100 mm/hari
- Hujan Sangat Lebat : 100 - 150 mm/hari
- Hujan Ekstrem : > 150 mm/hari





MONITORING DATA CURAH HUJAN HARIAN

BALAI BESAR WILAYAH SUNGAI NUSA TENGGARA I MATARAM

TANGGAL 26 April 2026 WILAYAH SUNGAI LOMBOK

| No | Nama Pos | Lokasi | | | Hujan (mm) | Kategori |
|----|--------------------|---------------|-------------|---------------|------------|----------|
| | | Desa | Kecamatan | Kab/Kota | | |
| 23 | MRG E.Jurang Dao | Mas-Mas | Batukliang | Lombok Tengah | 47.6 | Sedang |
| 24 | ARR Sesaot | Buwun Sejati | Narmada | Lombok Barat | 20.5 | Sedang |
| 25 | MRG B.Menjeli | Lingsar | Lingsar | Lombok Barat | 19 | Ringan |
| 26 | ARR Keruak | Montong Belae | Keruak | Lombok Timur | 1.5 | Ringan |
| 27 | MRG B. Batu Kantar | Narmada | Narmada | Lombok Barat | 37.8 | Sedang |
| 28 | MRG B.Juwet | Merembu | Labuapi | Lombok Barat | 12.5 | Ringan |
| 29 | MRG B.Dsn. Tereng | Dsn Tereng | Narmada | Lombok Barat | 28.4 | Sedang |
| 30 | ARR Pringgabaya | Pringgabaya | Pringgabaya | Lombok Timur | 25 | Sedang |
| 31 | MRG B.Kukusan | Mamben | Wanasaba | Lombok Timur | 15 | Ringan |
| 32 | MRG B.Reban Aji | Benyer | Wanasaba | Lombok Timur | 14 | Ringan |
| 33 | MRG B.Paok Dangke | Jineng | Wanasaba | Lombok Timur | 64 | Lebat |

Kategori Hujan (sumber BMKG)

- Hujan Ringan : 5 - 20 mm/hari
- Hujan Sedang : 20 - 50 mm/hari
- Hujan Lebat : 50 - 100 mm/hari
- Hujan Sangat Lebat : 100 - 150 mm/hari
- Hujan Ekstrem : > 150 mm/hari





MONITORING DATA CURAH HUJAN HARIAN

BALAI BESAR WILAYAH SUNGAI NUSA TENGGARA I MATARAM

TANGGAL 26 April 2026 WILAYAH SUNGAI LOMBOK

| No | Nama Pos | Lokasi | | | Hujan (mm) | Kategori |
|----|-------------------|-------------|----------------|---------------|------------|----------|
| | | Desa | Kecamatan | Kab/Kota | | |
| 34 | MRG B.Rempek | Rempek | Gangga | Lombok Utara | 20 | Ringan |
| 35 | ARR Belanting | Belanting | Sambelia | Lombok Timur | 37.5 | Sedang |
| 36 | ARR Perian | Perian | Montong Gading | Lombok Timur | 40.1 | Sedang |
| 37 | MRG E.Kuang Sampi | Pendem | Janapria | Lombok Tengah | 53.4 | Lebat |
| 38 | MRG E.Dana Sari | Kerembung | Janapria | Lombok Tengah | 35.3 | Sedang |
| 39 | MRG B.Mujur2 | Mujur | Praya Timur | Lombok Tengah | 35.2 | Sedang |
| 40 | MRG B.Bisok Bokah | Waje Geseng | Kopang | Lombok Tengah | 24.3 | Sedang |
| 41 | MRG E.Bual | Waje Geseng | Kopang | Lombok Tengah | 41.8 | Sedang |
| 42 | ARR Sepit | Sepit | Keruak | Lombok Timur | 2.5 | Ringan |
| 43 | MRG Kokoq Palung | Sepit | Sakra Barat | Lombok Timur | 22.7 | Sedang |
| 44 | ARR Santong | Santong | Kayangan | Lombok Utara | 33.2 | Sedang |

Kategori Hujan (sumber BMKG)

- Hujan Ringan : 5 - 20 mm/hari
- Hujan Sedang : 20 - 50 mm/hari
- Hujan Lebat : 50 - 100 mm/hari
- Hujan Sangat Lebat : 100 - 150 mm/hari
- Hujan Ekstrem : > 150 mm/hari

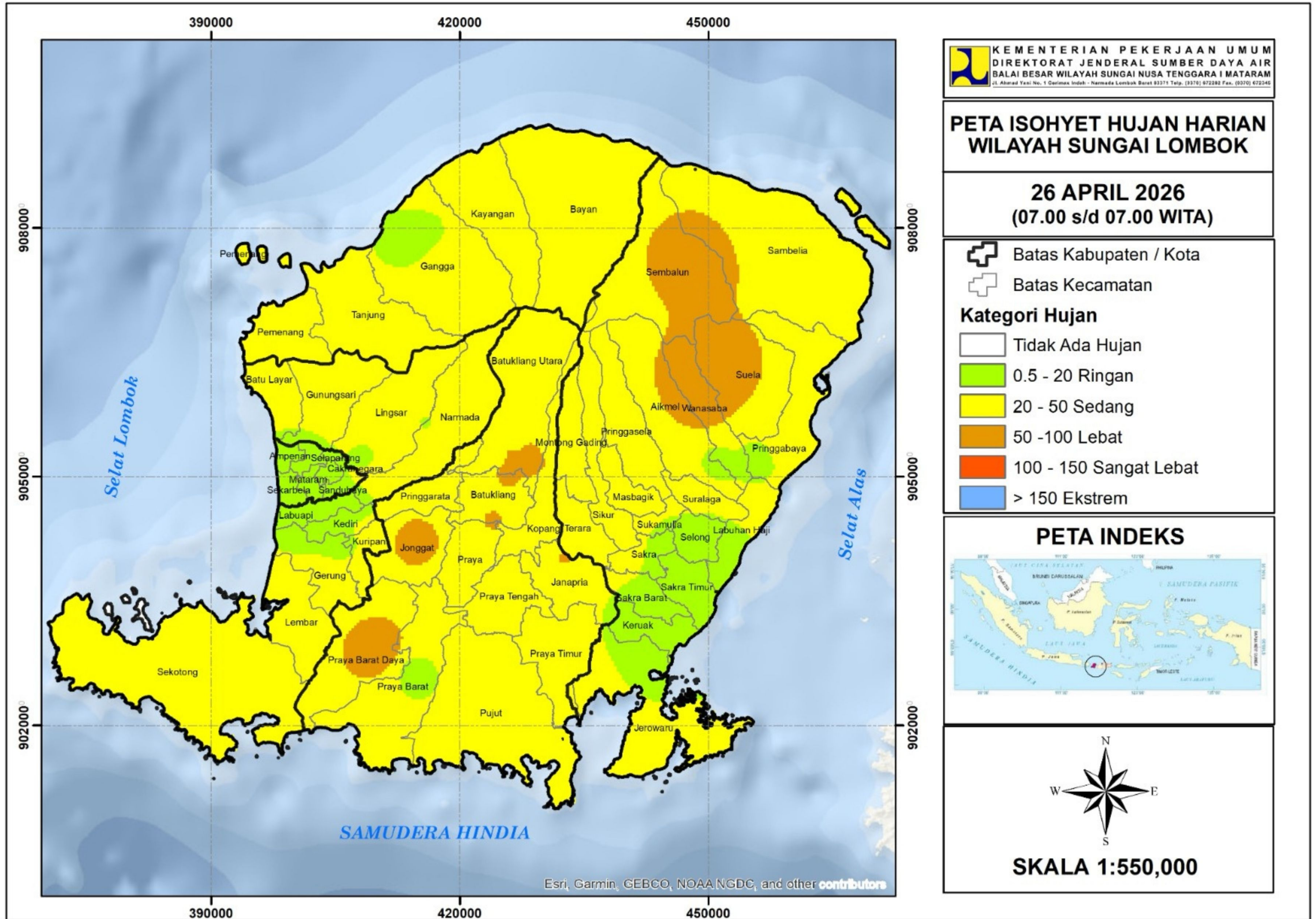




MONITORING DATA CURAH HUJAN HARIAN

BALAI BESAR WILAYAH SUNGAI NUSA TENGGARA I MATARAM

TANGGAL 26 April 2026 WILAYAH SUNGAI LOMBOK

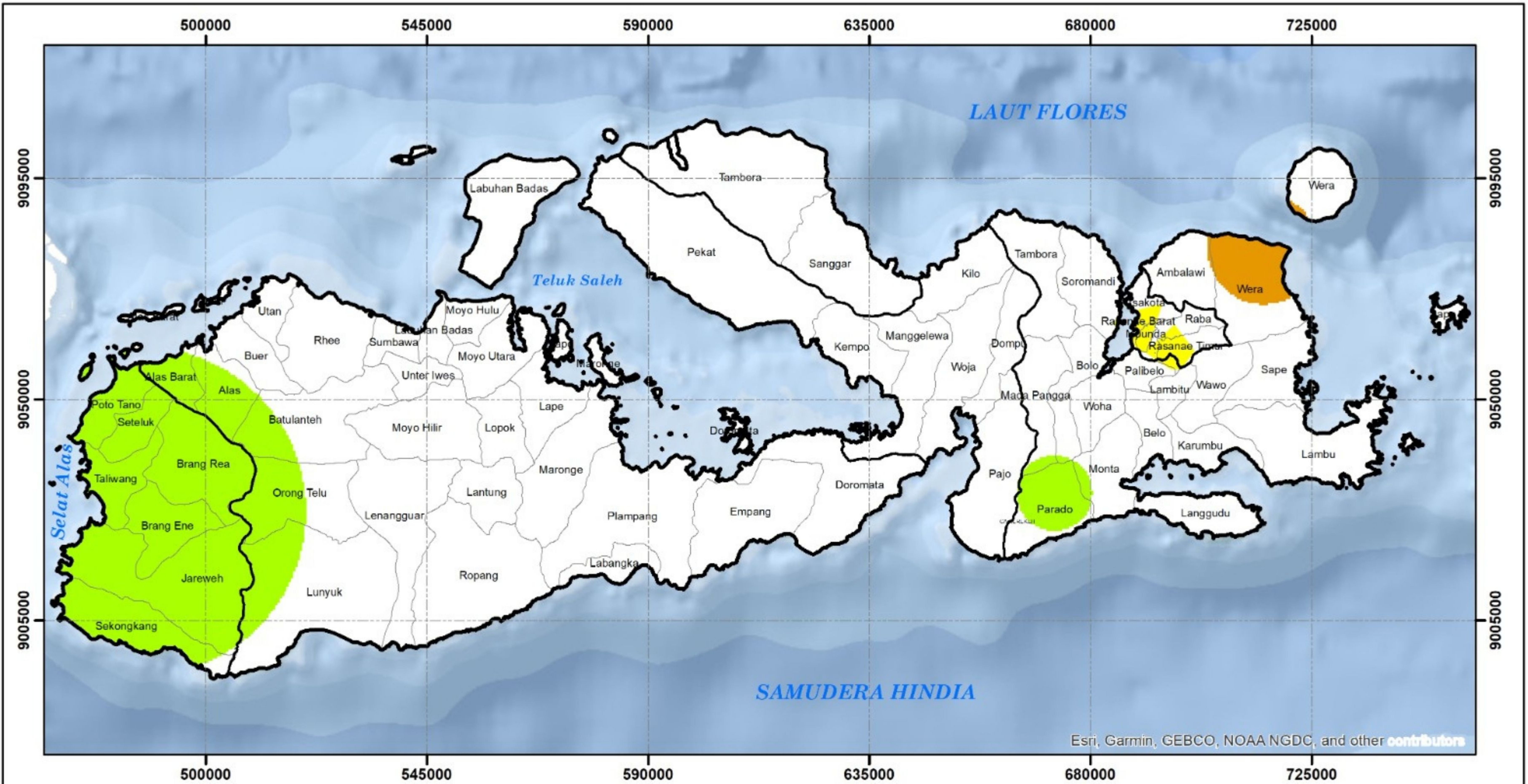




MONITORING DATA CURAH HUJAN HARIAN

BALAI BESAR WILAYAH SUNGAI NUSA TENGGARA I MATARAM

TANGGAL 26 April 2026 WILAYAH SUNGAI SUMBAWA



Esri, Garmin, GEBCO, NOAA NGDC, and other contributors



Legenda :

- Batas Kabupaten / Kota
- Batas Kecamatan

Tinggi Hujan (mm)

- Tidak Ada Hujan
- 0.5 - 20 mm (Ringan)
- 20 - 50 mm (Sedang)
- 50 - 100 mm (Lebat)
- 100 - 150 mm (Sangat Lebat)
- > 150 mm (Ekstrem)

KEMENTERIAN PEKERJAAN UMUM
DIREKTORAT JENDERAL SUMBER DAYA AIR
BALAI BESAR WILAYAH SUNGAI NUSA TENGGARA I MATARAM
Jl. Ahmad Yani No. 1 Gerimax Indah - Narmada Lombok Barat 83371 Telp. (0370) 672282 Fax. (0370) 672345

PETA ISOHYET HUJAN HARIAN
WILAYAH SUNGAI SUMBAWA
26 APRIL 2026

Sistem Grid : Transverse Mercator
Proyeksi : Grid Geografi dan Grid UTM
Zona UTM : 50 S

SKALA 1:1,070,000