



MONITORING DATA CURAH HUJAN HARIAN

BALAI BESAR WILAYAH SUNGAI NUSA TENGGARA I MATARAM

TANGGAL 31 Maret 2026 WILAYAH SUNGAI LOMBOK

No	Nama Pos	Lokasi			Hujan (mm)	Kategori
		Desa	Kecamatan	Kab/Kota		
1	ARR Keru	Lebah Sempaga	Narmada	Lombok Barat	36	Sedang
2	MRG B. Batu riti	Taman Ayu	Gerung	Lombok Barat	4.5	Ringan
3	MRG B.Lapan Janji	Rumak	Kediri	Lombok Barat	55.4	Lebat
4	ARR Jontlak	Jontlak	Praya Tengah	Lombok Tengah	56.5	Lebat
5	ARR Kabul	Kabul	Praya Barat Daya	Lombok Tengah	1.5	Ringan
6	MRG B. Buntopeng	Kuripan Utara	Kuripan	Lombok Barat	40	Sedang
7	MRG B.Pengga (Dsn. Geres)	Jagaraga	Kuripan	Lombok Barat	16	Ringan
8	MRG E.Jelantik	Jelantik	Jonggat	Lombok Tengah	9	Ringan
9	MRG E.Surabaya	Jontlak	Praya	Lombok Tengah	57.6	Lebat
10	MRG E.Enem	Gerantung	Praya Tengah	Lombok Tengah	15.1	Ringan
11	ARR Sesaot	Buwun Sejati	Narmada	Lombok Barat	27.5	Sedang

Kategori Hujan (sumber BMKG)

- Hujan Ringan : 5 - 20 mm/hari
- Hujan Sedang : 20 - 50 mm/hari
- Hujan Lebat : 50 - 100 mm/hari
- Hujan Sangat Lebat : 100 - 150 mm/hari
- Hujan Ekstrem : > 150 mm/hari

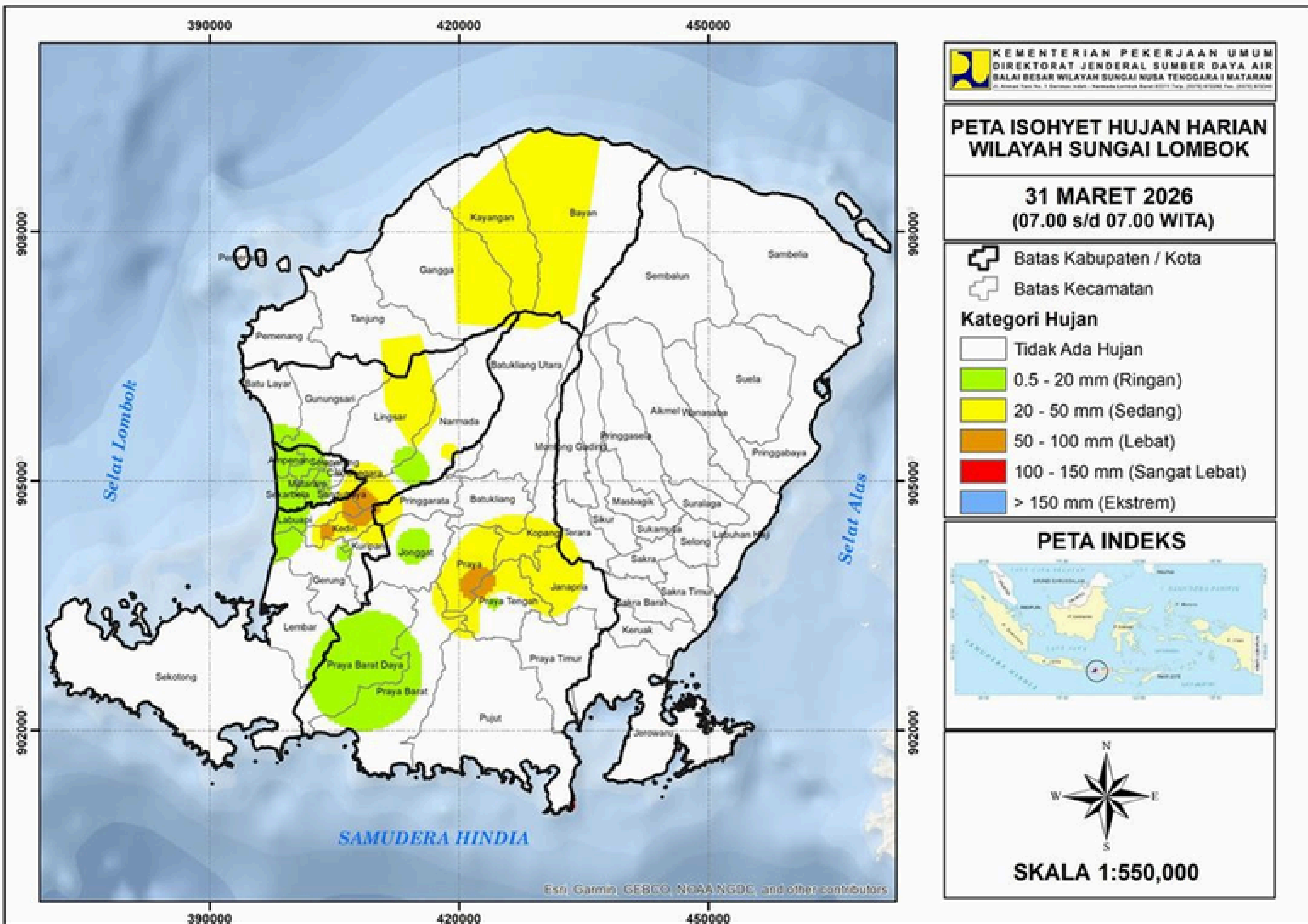




MONITORING DATA CURAH HUJAN HARIAN

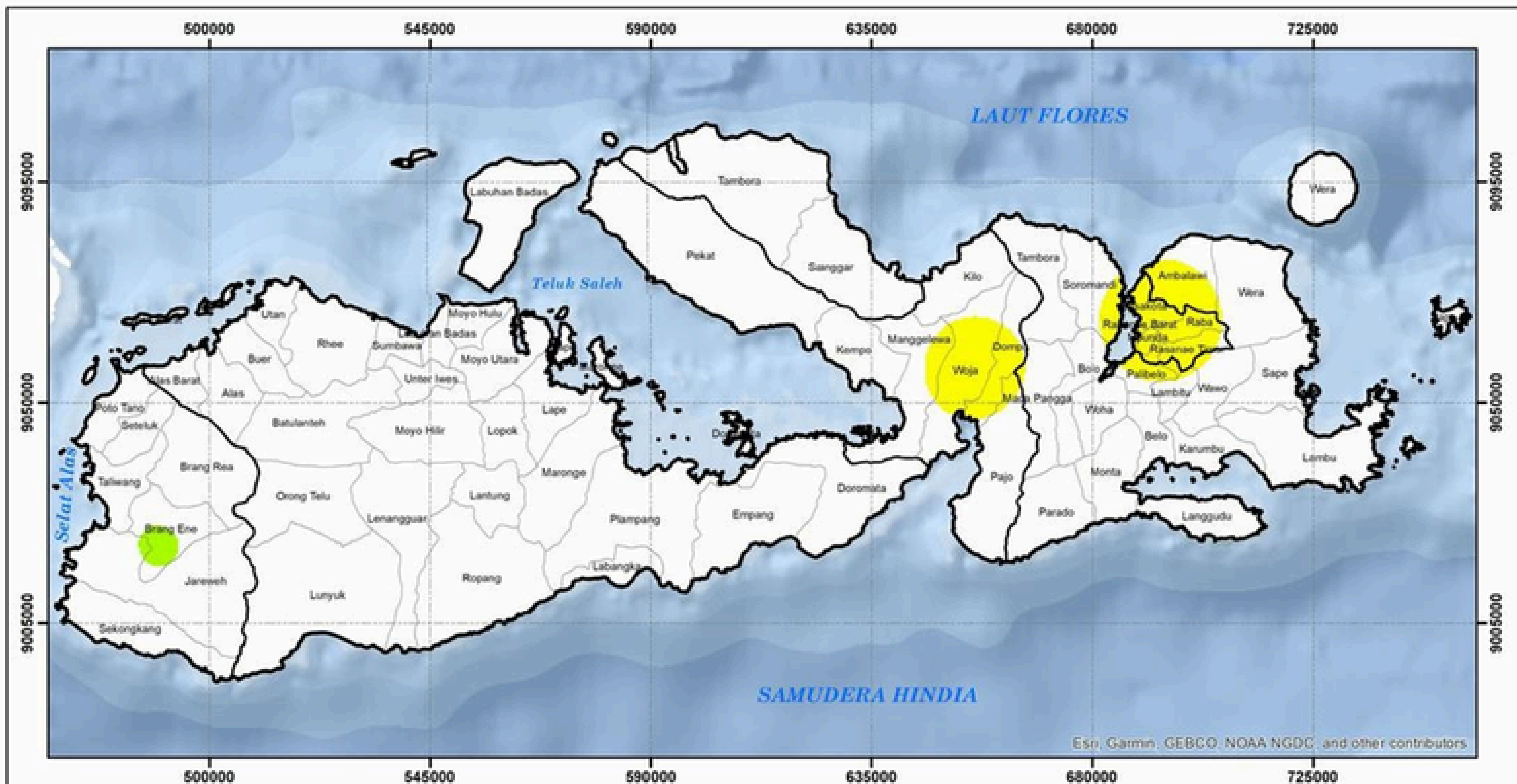
BALAI BESAR WILAYAH SUNGAI NUSA TENGGARA I MATARAM

TANGGAL 31 Maret 2026 WILAYAH SUNGAI LOMBOK





MONITORING DATA CURAH HUJAN HARIAN BALAI BESAR WILAYAH SUNGAI NUSA TENGGARA I MATARAM TANGGAL 31 Maret 2026 WILAYAH SUNGAI SUMBAWA



Legenda :

- Batas Kabupaten / Kota
- Batas Kecamatan
- Tinggi Hujan (mm)**
- Tidak Ada Hujan
- 0.5 - 20 mm (Ringan)
- 20 - 50 mm (Sedang)
- 50 - 100 mm (Lebat)
- 100 - 150 mm (Sangat Lebat)
- > 150 mm (Ekstrem)

KEMENTERIAN PEKERJAAN UMUM
DIREKTORAT JENDERAL SUMBER DAYA AIR
BALAI BESAR WILAYAH SUNGAI NUSA TENGGARA I MATARAM
Jl. Ahmad Yani No. 1 Serimas Jember - Narmada Lombok Barat 83071 Telp. (0371) 470380 Fax. (0371) 470340

PETA ISOHYET HUJAN HARIAN WILAYAH SUNGAI SUMBAWA 31 MARET 2026

Sistem Grid : Transverse Mercator
Proyeksi : Grid Geografi dan Grid UTM
Zona UTM : 50 S

